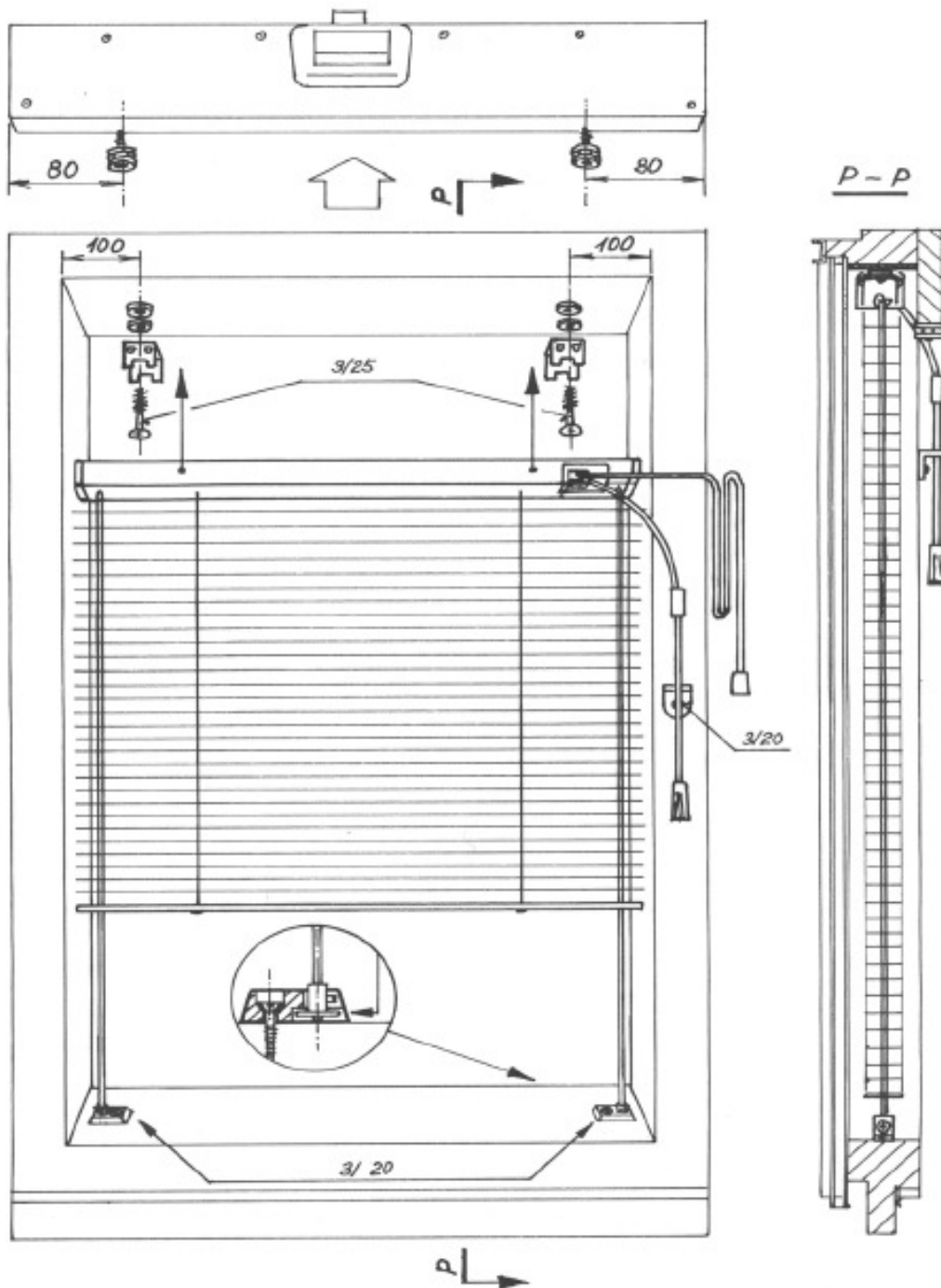


Návod k montáži vnitřní Al-žaluzie (S) **na střešní okna FENESTRA**

U oken EXCELLENT a THERMICAL před montáží žaluzie demontujte prkénko s dotlakovým zámekem (u výklopně-kyvného okna a u spodního zavírání – bez zámku).

Jednotlivé součásti nosiče žaluzie přišroubujte na horní vlis křídla podle obrázku. Na nosiče naražte horní lištu a na spodní vlis křídla přišroubujte plastové držáky vodící struny tak, aby obě struny byly rovnoběžné a lamely se po nich volně posouvaly.

U oken OPTIMAL šňůrová kolečka přišroubujte na křídlo okna do Vámi zvoleného místa.



FENESTRA střešní okna, s.r.o.
Štáhlavice 1, 332 04 Nezvěstice
tel/fax: 377 969 060
<http://www.fenestra.cz>
e-mail: fenestra@fenestra.cz

 **fenestra**
střešní okna